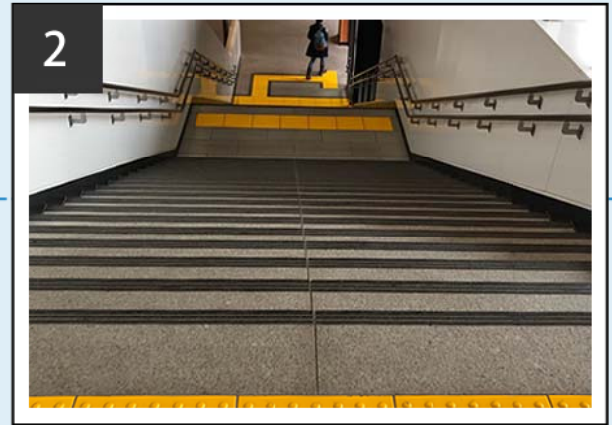
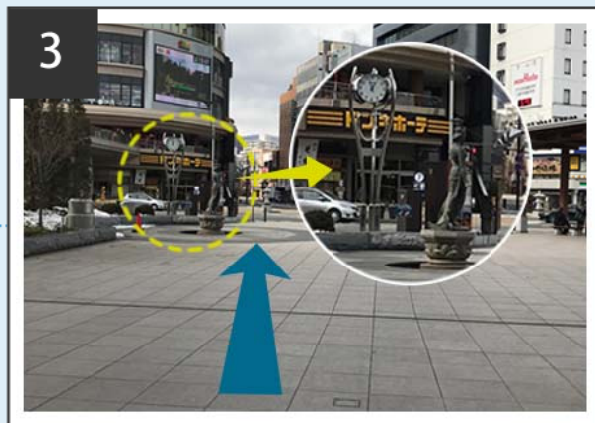




改札口を出て善光寺口出口(左側)から出ます



階段を下りて右折します



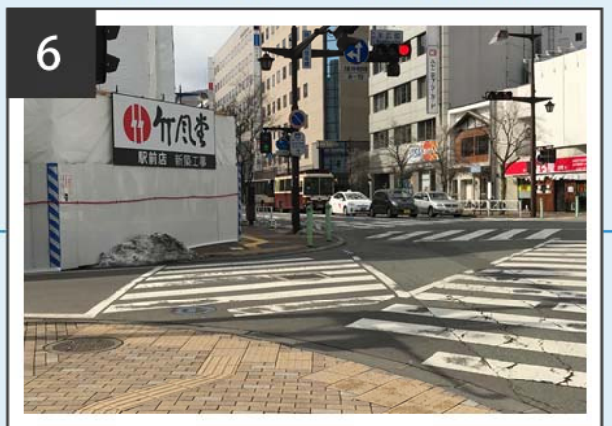
広場に出たら如是姫像・大時計がある方向へ



横断歩道を渡ります



ドン・キホーテの右側を直進します



交差点を渡り、道なりに直進します



道路を挟んで右手にセブン・イレブンが見えてきます



セブン・イレブンの向かいのビル5Fが当社です